

## Présentation de la scintigraphie



*Par le Dr Cyril TRICAUD*

### Présentation du système

La clinique dispose d'un appareil de scintigraphie osseuse spécialement développé pour l'imagerie équine par la société MIE. En raison de la radioactivité, les chevaux restent à la clinique pendant 60 heures dans des box particuliers le temps que le produit radioactif perde son activité. Ce produit reste sans danger pour le cheval. La scintigraphie est réglementée et les installations de la clinique sont conformes à cette réglementation.

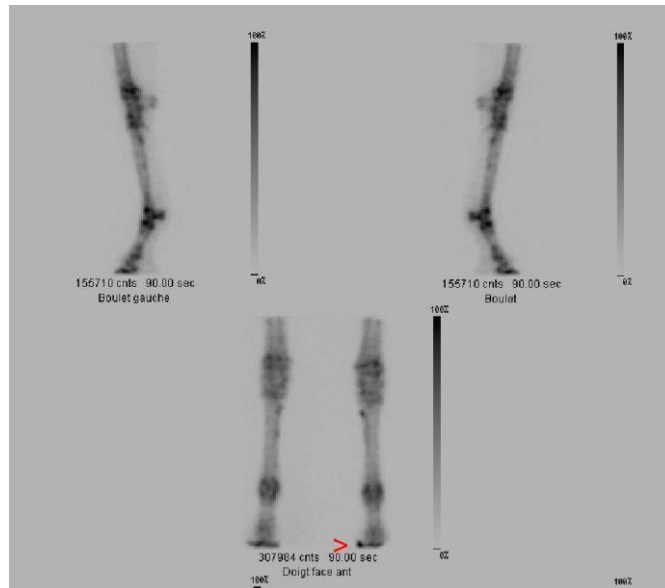


### Principe

Le principe de la scintigraphie est d'injecter une substance radioactive à affinité osseuse ( $^{99m}\text{Tc}$  Diphosphonate) deux à trois heures avant l'examen. La gamma camera détecte ensuite les rayons émis sur les zones d'inflammation osseuse.

### Technique

La gamma caméra est placée en regard des différentes régions du cheval et un temps d'attente d'une à deux minutes est nécessaire pour obtenir suffisamment de rayonnement pour constituer une image. Les zones d'inflammation osseuse émettent plus de rayonnement qu'une structure osseuse normale. La comparaison de chaque côté est particulièrement intéressante pour objectiver les lésions.



*Examen scintigraphique des deux membres antérieurs montrant une activité osseuse augmentée en regard du processus palmaire médial de la troisième phalange antérieure gauche. Un examen IRM ultérieur a montré une sclérose osseuse avancée de ce même site.*

### **Intérêts**

Cette technique est particulièrement sensible pour détecter l'inflammation osseuse en particulier pour mettre en évidence non objectivées en radiographique ou pour juger de la signification de lésions radiographiques. Les examens de suivi sont particulièrement utiles pour vérifier si l'inflammation osseuse a disparu avant de remettre le cheval au travail.

### **Types d'examen**

La clinique propose plusieurs types d'examen selon les indications :

- corps entier (incluant régions axiales)
- membres antérieurs ou postérieurs et régions axiales
- membres antérieurs ou postérieurs
- région axiale
- tête

Version 2012.

**Toute utilisation de ce document à but commercial n'est pas autorisée. Toute reproduction partielle ou totale n'est pas autorisée.**