

# LE POULINAGE: ASPECTS PRATIQUES

Julien MARETTE

Docteur vétérinaire

14 140 Saint Michel de Livet

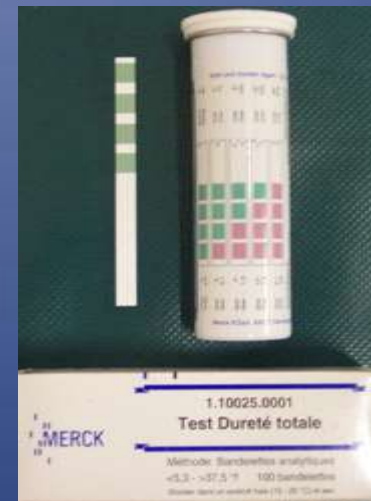


# I- QUELQUES RAPPELS

- Moment idéal du transport sur le lieu du poulinage  
=> 1 mois avant la date du terme
- Vaccins et vermifuge  
=> 1 mois avant la date du terme
- Durée de la gestation  
=> 344 jours +/- 13 jours

# I- QUELQUES RAPPELS

- Prédiction du poulinage
  - prodromes du part
    - Ligaments sacro-sciatiques: doivent être relâchés mais difficiles à apprécier
    - vulve: œdème, augmentation de la longueur, relâchement,
    - mamelle (surtout sur les juments ayant déjà pouliné; attention aux maidens): cire (pas toujours), goutte de lait (pas toujours) ...
  - dosage du calcium dans le pré colostrum
    - le soir car les modifications de concentrations en électrolytes se font en fin de journée



# I- QUELQUES RAPPELS

- Systèmes de détection
  - détecteur de sueur
  - ceinture et caméra
  - aimant à la vulve



# I- QUELQUES RAPPELS

- Episiotomie
  - => 2 semaines avant le poulinage
- Trousse de pharmacie de base
  - poulin: SAT, TRIVALAN, NUTOMBYL, biberon, lait artificiel, refractomètre
  - jument: bande de queue, CALMAGINE, ocytocine, lacs de vêlage



# II- DESCRIPTION DU POULINAGE NORMAL

- Contractions utérines de plus en plus fortes et rapprochées
  - durée: 30 min à 4 h
  - rotation du fœtus jusqu'à rupture de la poche des eaux (période avant la rupture de la poche des eaux est réversible (quelques heures à quelques jours))
- Expulsion du fœtus
  - 20 à 30 min
- Expulsion des annexes
  - 2 heures après l'expulsion du fœtus

# II- DESCRIPTION DU POULINAGE NORMAL



# III- LE POULINAGE DYSTOCIQUE

- 1- le Red Bag: ce n'est pas une dystocie!!!



- 2- angustie pelvienne (3%) ou excès de volume du fœtus (5%)

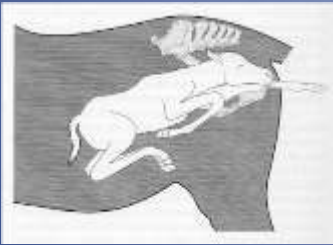


- 3- torsion utérine



# III- LE POULINAGE DYSTOCIQUE

- 4- les différentes positions envisageables



» extension incomplète des antérieurs



» position du chien assis



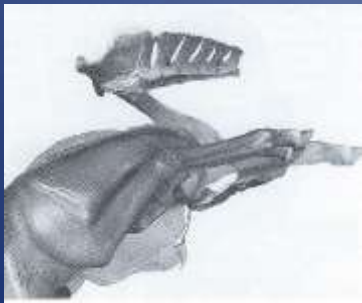
» posture pied-nuque (attention au lacération vaginale potentiellement => fistule)

# III- LE POULINAGE DYSTOCIQUE



» antérieur replié (1 ou 2)

» malpostures de la tête et de l'encolure

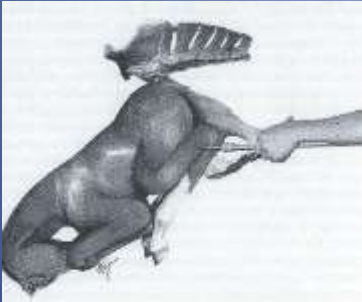


» présentation nucale

» présentation postérieure



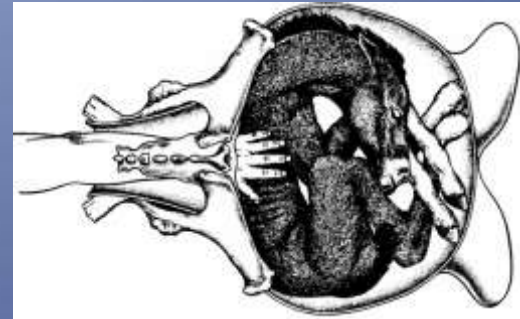
# III- LE POULINAGE DYSTOCIQUE



» présentation "jarrets fléchis"



» position transverse



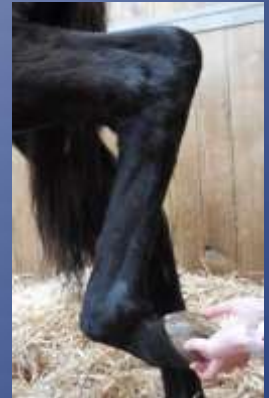
» jumeaux

# III- LE POULINAGE DYSTOCIQUE

- 6- monstruosités foetales
  - hydrocéphalie ou achondroplasie

# IV- QUE FAIRE FACE A UN POULINAGE DYSTOCIQUE

- 1- quelques indices pour évaluer la position
  - Évaluer le nombre de sabots
  - comment reconnaître un membre antérieur d'un postérieur
    - ⇒ reliefs osseux (carpes/tarses (pointe du jarret))
    - ⇒ sens de flexion des articulations
  - comment reconnaître une tête
    - ⇒ différence entre la nuque et la croupe
    - ⇒ essayer de sentir les orifices (oreilles, yeux, naseaux et bouche)
- Poser les lacs de poulinage (au dessus des boulets)
- ne pas forcer si ça ne vient pas alors que vous avez l'impression qu'il est dans la bonne position
- repousser pour donner de la place
- appeler le vétérinaire
- marcher la jument



# V- LES SOLUTIONS THERAPEUTIQUES

- **un seul objectif: sauver la jument**

- 1- manœuvres obstétricales

- souvent plus facile sur jument debout
    - tranquillisation souvent nécessaire
    - beaucoup de gel
    - avoir une certaine habitude et prendre quelques précautions pour limiter le risque de lacération
    - Possibilité de finir sous anesthésie générale

# V- LES SOLUTIONS THERAPEUTIQUES

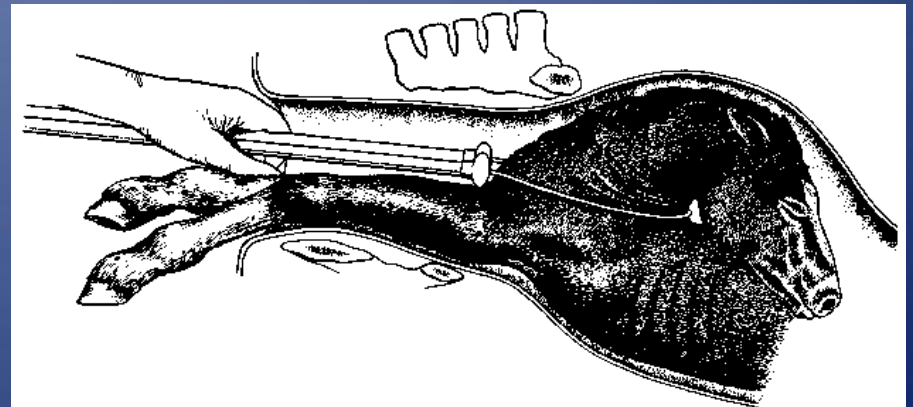
## 2- césariennes

- temps entre le poulinage et la césarienne est décisif
- indications: torsion utérine non réductible; dystocies non réductibles; œdème vulvaire;



# V- LES SOLUTIONS THERAPEUTIQUES

## 3- embryotomie





# VI-QUELQUES SITUATIONS DRAMATIQUES

- 1-RETOURNEMENT D'UTERUS

- Tranquillisation de la jument
- Prendre une planche et poser l'utérus dessus
- Recouvrir de linge propre humide avec eau tiède
- Essayer de garder la jument le plus calme possible (mettre le poulain à la tête, ....)
- Essayer de conserver le maximum à l'intérieur et de repousser si possible



# VI-QUELQUES SITUATIONS DRAMATIQUES

- 2- RUPTURE OU DECHIRURE UTERINES
- 3- HEMORRAGIES POST POULINAGE
  - Rupture de l'artère utérine;
  - Hémorragies utérines
- 4- PROLAPSUS RECTAL

# VI- CONCLUSION

- Une vraie urgence
- Ne pas tirer sans savoir !!!!!
- Toujours une période de stress intense donc penser à respirer
- Une fois que le poulinage est terminé, vous n'êtes pas couchés car il faut s'occuper du poulain!!!

# REMERCIEMENTS

- Merial
- L'ensemble de la clinique de Livet
- Les internes et les stagiaires