



# GERER UNE MALADIE CONTAGIEUSE DANS UN EFFECTIF

*Dr Valérie Picandet  
22 Novembre 2012  
Clinique équine de Livet*

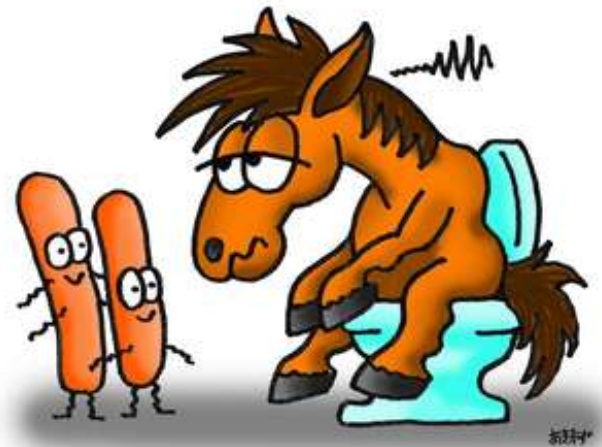
# Qu'est ce qu'une maladie contagieuse

- Transmission d'un cheval à un autre
  - Directe, par des sécrétions corporelles
  - Par un vecteur:
    - Mécanique:
      - Homme
      - Matériel
    - Infectant
      - Moustiques
      - Taon
      - Tiques



# A quelles maladies contagieuses peut on faire face?

- Maladies respiratoires:
  - Maladies virales:
    - Grippe
    - Rhinopneumonie-HVE
    - AVE, Rhinovirus, Adenovirus
  - Maladies bactériennes
    - Gourme
    - (Rhodococcose)
- Maladies digestives: diarrhée
  - Bactérienne:
    - Salmonellose
    - Clostridiose
  - Virale:
    - Rotavirose
    - Coronavirose

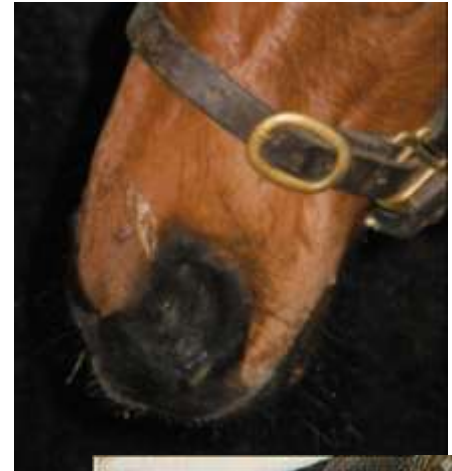


# A quelles maladies contagieuses peut on faire face?

- Maladies du système reproducteur:
  - Avortement:
    - Bactérien: Leptospirose
    - Viral: Herpesvirus
  - Infertilité, métrite
    - Bactérien: MCE, ...
    - Artérite virale Equine
- Maladies cutanées:
  - Teigne
- Maladies neurologiques:
  - Viral: Herpesvirus, Virus du Nil,...
- Autre maladies contagieuses:
  - Anémie infectieuse équine
  - Piroplasmose, maladie de Lyme, Anaplasmosse



# Comment suspecter une maladie contagieuse?



- Abattement
- **Fièvre**
- Symptômes liés à la maladie:
  - Virus respiratoire: Jetage, Toux
  - Gourme: nœuds lymphatiques
  - Diarrhée
- Plusieurs animaux affectés



Tous les chevaux malades ne sont pas forcément contagieux...



Tant que l'on ne sait pas, on prend des précautions!

# Quoi faire en cas de suspicion?

- Diagnostic et traitement du cheval malade
- Prévention de la transmission dans l'écurie
  - Isolement du cheval malade
  - Gestion des zones contaminées
  - Détection et isolement des chevaux suspects
  - Suivi d'épidémie
- Prévention de la transmission extérieure
  - Interdiction des entrées et sorties



# Diagnostic et traitement du cheval malade

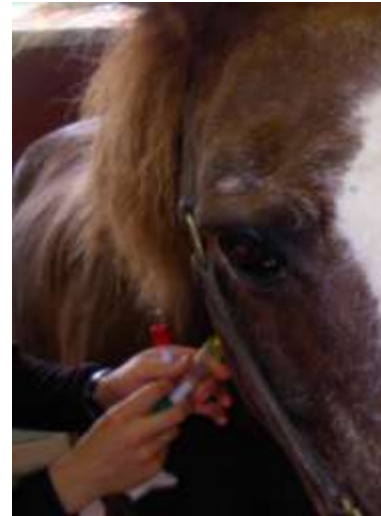
- Intérêt du diagnostic:
  - Individuel:
    - adaptation du traitement
    - pronostic
  - Collectif: connaître l'ennemi
    - Contagiosité
    - Mode de transmission
    - Durée d'incubation





# Diagnostic et traitement du cheval malade

- Moyens du diagnostic:
  - Numération-formule sanguine

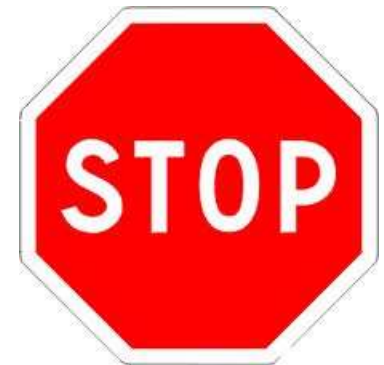


- Prélèvement adapté aux symptômes



# Eviter la transmission dans l'écurie

- Isolement du cheval malade:
  - Isolement physique des autres chevaux
  - Contact limité avec le personnel, les visiteurs
  - Environnement contrôlé
  - Importance de la signalisation



# Eviter la transmission dans l'écurie

- Isolement du cheval malade:
  - Box isolé
  - Séparation physique (barrières/rubans)



Photo: X. D'Ablon

# Eviter la transmission dans l'écurie

- Isolement du cheval malade:
  - Limiter la transmission par vecteur:
    - Matériel dédié (seaux, brosses, pelles,...)
    - Personnel dédié/parcours de soin
    - Gants/pédiluve/combinaison



# Eviter la transmission dans l'écurie

- Gestion des zones/matériel contaminés:
  - Faire une liste
    - Box, couloir, douche, travail, camion
    - Couvertures, brosses, harnachement, seaux, outils
  - Désinfecter
    - Nettoyage à fond préalable: détergent, détergent désinfectant
    - Désinfection:
      - Ammonium quaternaire
      - Aldéhyde
      - Phenol
      - Javel



# Eviter la transmission dans l'écurie

- Détection et isolement des chevaux malades
  - Evaluation de l'ensemble de l'effectif:
    - Prise de température
    - Surveillance des symptômes spécifiques



# Eviter la transmission dans l'écurie

- Mise en place de 3 lots:
  - Lot malade: symptômes de la maladie
  - Lot suspect: en contact avec les malades
  - Lot sain: pas de symptômes / pas de contact
- Eviter la transmission entre les lots:
  - Isolement physique
  - Matériel dédié
  - Personnel dédié/parcours de soin
  - Matériel de protection: gants, bottes, combinaisons
  - Nettoyage et désinfection:

# Pédiluve

- Désinfectant:
  - Eau de Javel
  - Ammonium 4/Glutaraldéhyde
  - Phénols
- Dilution adaptée:
  - Mode d'emploi
  - Javel 0,5%
- Pas de matières organiques





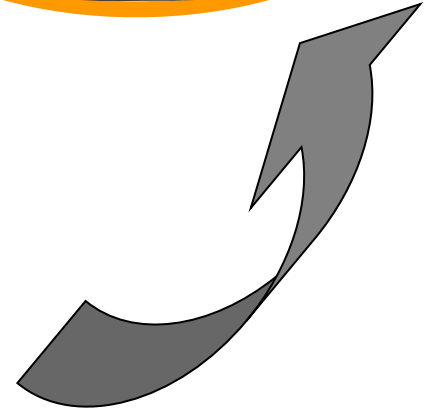
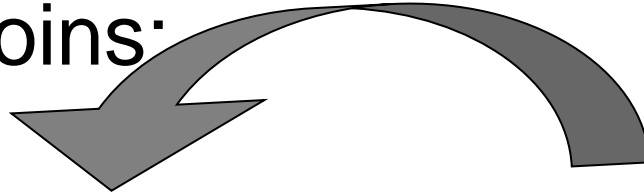
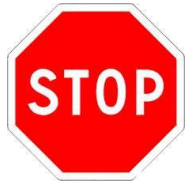
# Nettoyage et désinfection des mains

- Lavage des mains au savon
- Gel hydroalcoolique



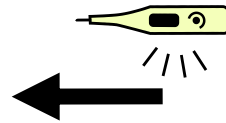
# Eviter la transmission dans l'écurie

- Parcours de soins:



# Eviter la transmission dans l'écurie

- Suivi d'épidémie:



# Eviter la transmission à l'extérieur

- Interdire les sorties des lots malades et suspects
- Eviter les sorties des lots sains
- Eviter les entrées



# Gestion de fin de crise

- Fin de crise = Plus d'animaux contagieux
- Décision clinique / laboratoire
- Prévention d'une récurrence:
  - Nettoyage et désinfection des zones contaminées
  - Nettoyage et désinfection du matériel contaminé
  - Vide sanitaire



# Comment prévenir une épidémie

- Effectif fermé
- Gérer les entrées et les sorties:
  - Examen à l'entrée
  - Notion de quarantaine
- Gérer les vecteurs
- Vaccination:
  - Grippe
  - Herpesvirus
  - Gourme



# Problématique du porteur sain

- Animal en bonne santé, porteur d'un germe, pouvant le transmettre:
  - Gourme
  - Herpesvirus
  - Artérite virale



# En milieu hospitalier...

- Nombreux chevaux malades
  - Susceptible d'être contagieux
  - Plus sensibles aux infections
  - Turn over rapide





# En milieu hospitalier...



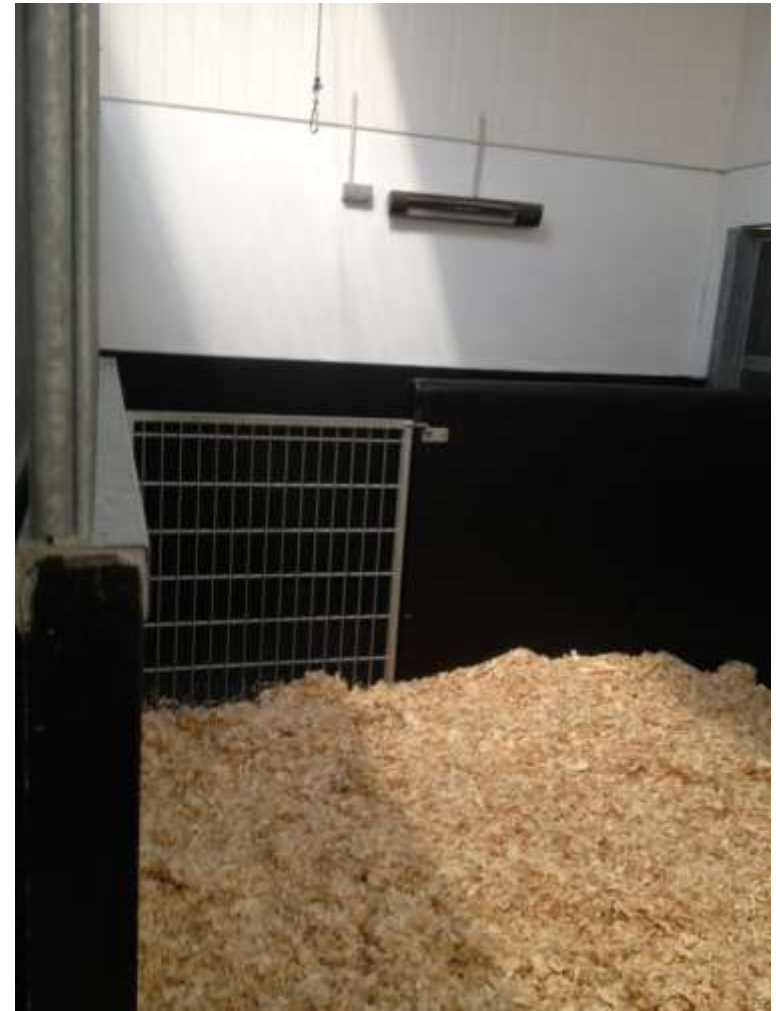
# En milieu hospitalier...



# En milieu hospitalier...



# En milieu hospitalier...



# Remerciements

Dr Johanne Vanderstock



Dr Manuelle Hoornaert

