

# Gestion des aplombs du poulain : maréchalerie ou chirurgie ?



Dr Matthieu COUSTY, Dr Loïc VALLOIS.

# Introduction

croissance du poulain :



# Introduction

- anomalies congénitales :
  - apparaissent dès la naissance
- anomalies acquises :
  - apparaissent au cours de la croissance
  - secondaires à une attitude antalgique

# Plan

- Les laxités
- Les contractures
- Les panards : valgus et rotation
- Les cagneux : varus et rotation

# Les laxités

# Options

- maréchalerie
- box
- pas de traitement chirurgical

# Maréchalerie











4 mois



4 mois + 40 min



6 mois

# Chirurgie

- Aucune
- Surveiller l'absence d'apparition d'une plaie sous le boulet

# Les contractures

# Options

- TERRAMYCINE
- anti-inflammatoire
- PHYSIOTHERAPIE
- bandage +/- attelle
- maréchalerie
- plâtre
- desmotomie ou ténotomie :
  - pied : desmotomie de la bride carpienne
  - boulet : desmotomie de la bride radiale
  - carpe : ténotomie des tendons des muscles ulnaires latéraux et fléchisseurs ulnaires du carpe

- TERRAMYCINE



- Physiothérapie
- Immobilisation





# Maréchalerie









3 mois



5 mois



2 mois et demi



4 mois et demi (après 6 semaines de résine)

# Chirurgie

- desmotomie ou ténotomie :
  - pied : desmotomie de la bride carpienne
  - boulet : desmotomie de la bride radiale
  - carpe : ténotomie des tendons des muscles ulnaires latéraux et fléchisseurs ulnaires du carpe





Yearling, PS, F  
Impossible d'obtenir plus d'extension  
Desmotomie de la bride carpienne + maréchalerie



3 mois



4 mois



5 mois



Ténotomie des tendons des muscles ulnaires latéraux et fléchisseurs ulnaires du carpe



Les panards : valgus et rotation

# Options

- maréchalerie
- activité
- élévation périostée
- blocage de la plaque de croissance :
  - vis transphysaire
  - pontage transphysaire

# Maréchalerie









1 mois et demi



1 mois et demi + 25 min



2 mois



7 mois



17 mois

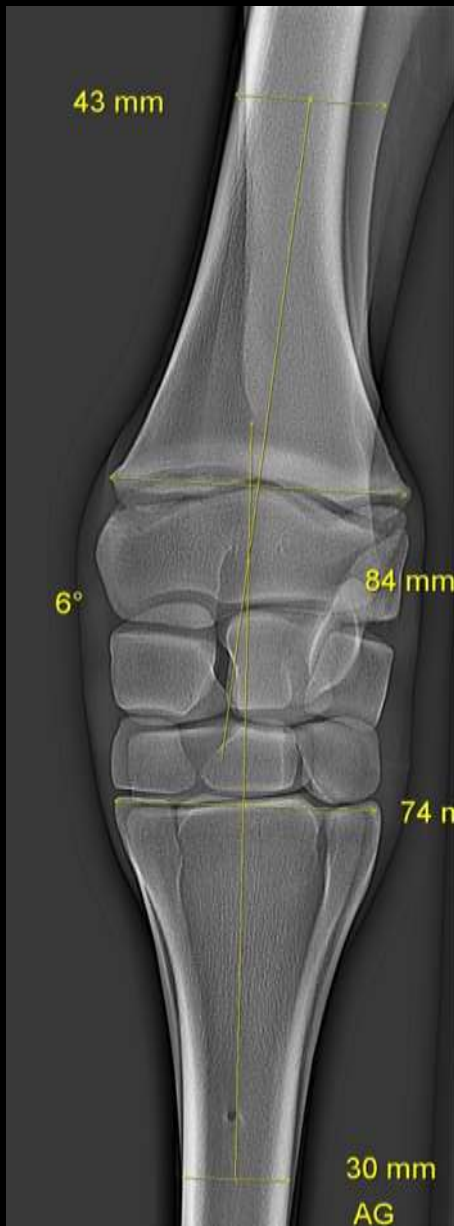


# Chirurgie

- élévation périostée







1 mois



2 ans

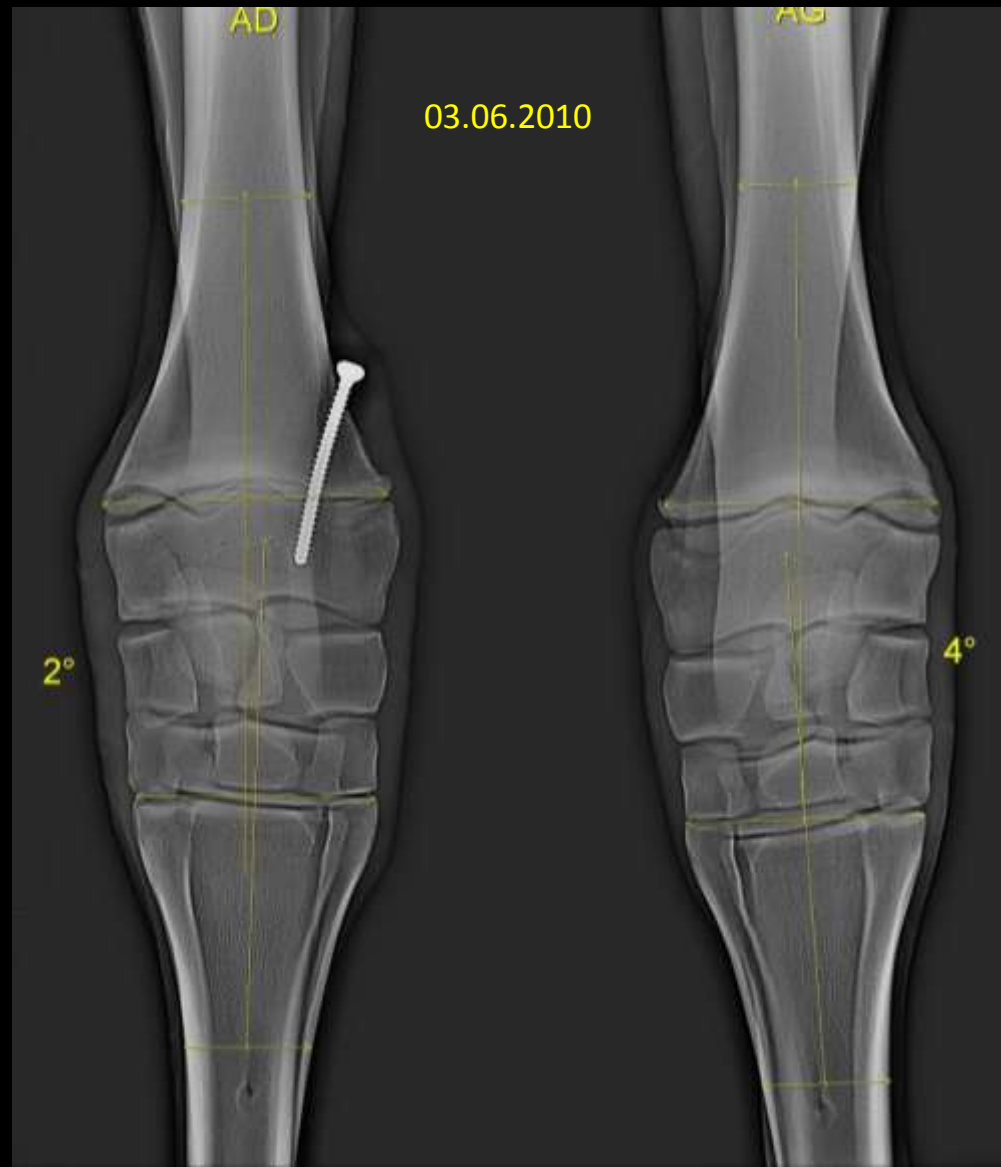
# Chirurgie

- blocage de la plaque de croissance :
  - vis transphysaire
  - pontage transphysaire





1 mois



2 mois



1 mois



4 mois

Les cagneux : varus et rotation

# Options

- maréchalerie
- activité
- élévation périostée
- blocage de la plaque de croissance :
  - vis transphysaire
  - pontage transphysaire



# Maréchalerie









2 mois



2 mois + 40 min





# Traitement chirurgical

- élévation périostée
- blocage de la plaque de croissance :
  - vis transphysaire
  - pontage transphysaire





# Conclusion

- Quand la maréchalerie ne suffit pas, il faut envisager la chirurgie.
- La chirurgie est réalisée avec un suivi de maréchalerie en parallèle.
- Les choix dépendent de la sévérité de la déviation et de l'âge du poulain.

Un grand merci à Sébastien CAURE et à Luc LEROY.

Questions ?