

GESTION DE LA JUMENT VIDE DURANT L'HIVER



Dr Julien MARETTE

26 Octobre 2011

=> 2 buts:

- Avoir une jument gestante
- Essayer d'obtenir une jument en chaleur dès le mois de février

=> 2 catégories de juments:

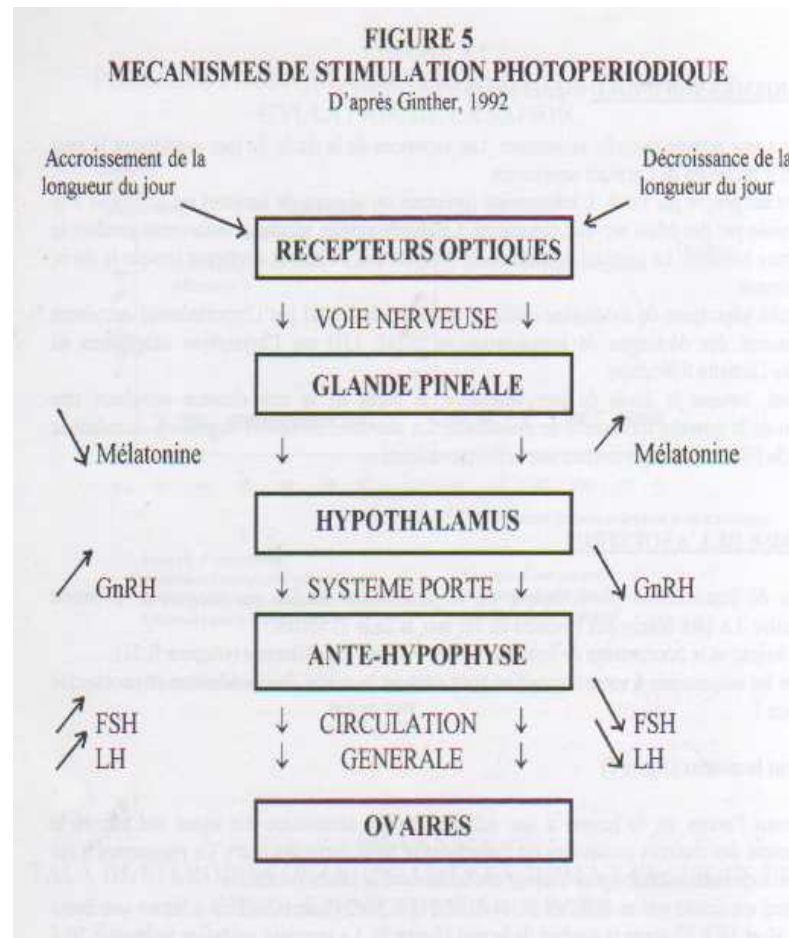
- Juments non pathologiques
- Juments pathologiques

I-Commémoratifs

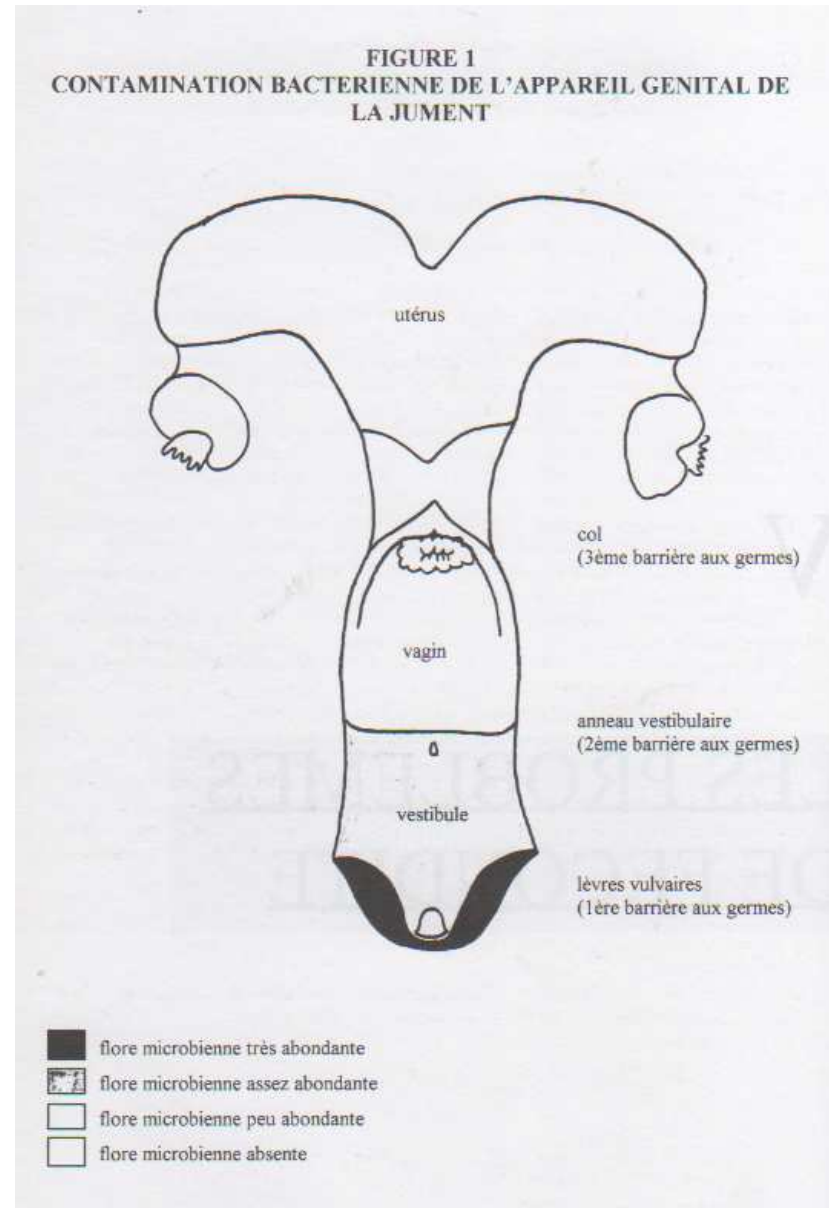
- Age?
- Combien de gestations à terme?
- Vide depuis combien d'années?
- Combien de chaleurs exploitées et avec quelle médication les saisons passées (garder les fiches de suivi)?
- Historique de poulinage dystocique, de non délivrance ou de métrite post partum.
- Se renseigner sur l'étalon. (1 paillette en IA profonde avec un étalon sub fertile)

II-Rappels anatomiques

- Une activité cyclique saisonnière
 - Saison physiologique (mai à octobre)



- Les points clé de l'appareil génital femelle



III-Gestion de la jument "non pathologique"

- Gérer l'environnement de la jument
 - Couverture
 - Box la nuit
 - Lumière: 14,5 à 16 heures par jour à raison de 200W pour 30 m² (allumer jusqu'à 23 heures)
 - Etat d'embonpoint (éviter une jument obèse ou une jument trop maigre)
 - Ration équilibrée
 - Complément alimentaire: CORTENE (Lehring) NURTENE (Audevard) 2 mois avant la mise à la reproduction

- Synchroniser ou provoquer les chaleurs
 - Administration de Progestérone pendant 10 jours (soit une Spirale soit administration de 10 mL de REGUMATE une fois par jour pendant 10 jours)
 - Injection de PGF2 le dernier jour de Progestérone
 - Chaleur dans les 3 jours
 - Stimuler avec un souffleur
 - Faire les prélèvements sur la première chaleur (fin janvier début février et envisager le saut sur la chaleur suivante)

IV-Gestion de la jument "pathologique"

1- Examens pour établir un diagnostic

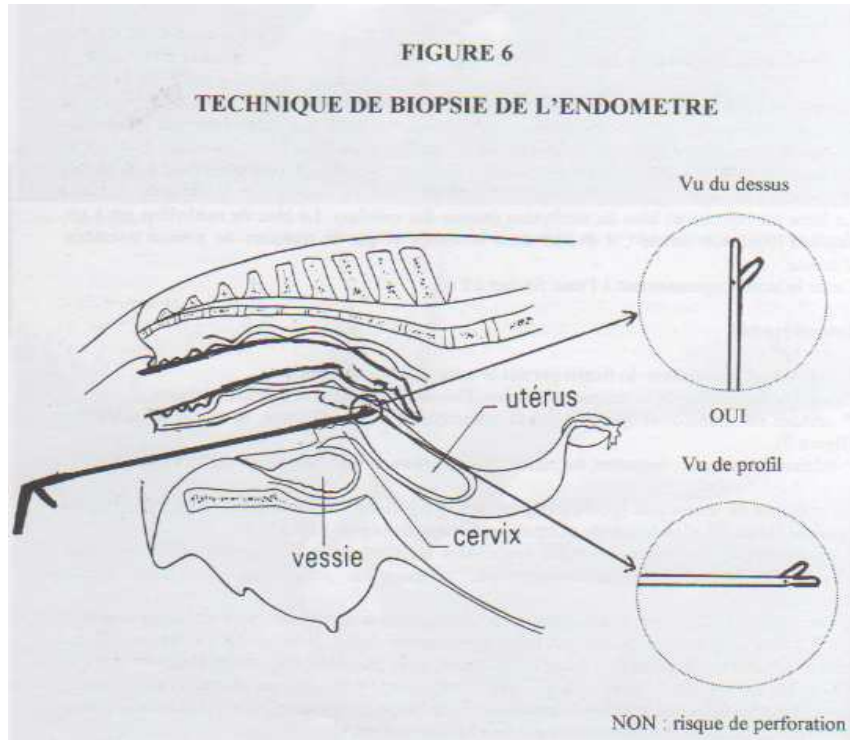
- Examen gynécologique de base
 - » Examen de la vulve
 - » Palpation et échographie trans rectale (visualisation des ovaires, des 2 cornes et du corps de l'utérus)



- » Examen manuel et visuel du col après préparation
- Réaliser les prélèvements de base
 - » Ecouvillonnage clitoridien et endocervical (recherche de bactéries, de mycoplasmes)
 - » Siphonage de l'utérus pour réaliser un profil cytologique



- Réaliser une biopsie utérine
 - » Pince à biopsie à l'aveugle



TABEAU 2
CATEGORISATION DES JUMENTS SELON LES RESULTATS DE LA BIOPSIE UTERINE ET L'EXAMEN GYNECOLOGIQUE
(d'après Kenney et Doig, 1986)

Catégorie	Description des lésions	% de chance d'obtenir un poulain
I	aucune lésion de l'endomètre	80-90
II A	lésions moyennement étendues bons antécédents reproducteurs	50-80
II B	lésions moyennement étendues antécédents reproducteurs pauvres	10-50
III	lésions étendues et irréversibles	< 10

- Réaliser une hystérocopie
 - Sous tranquillisation
 - A la clinique, avec un endoscope
 - Nécessite plusieurs opérateurs
 - Permet une visualisation précise du col et de l'ensemble de l'utérus



2- Diagnostics des subfertilités

- Métrite infectieuse
 - » Agents pathogènes: *Taylorella equigenitalis*, *Klebsiella pneumoniae* (types 1,2 ou 5)
 - » Pathogènes opportunistes: *Streptococcus zooepidemicus*, *Escherichia coli*, *Klebsiella pneumoniae* (autres types), *Pseudomonas aeruginosa*
 - » Contaminants: tous les autres germes qui s'installent uniquement dans des utérus immunodéficients
- Métrite inflammatoire
- Pyomètre
- Ovaire tumoral



- Pathologies de vagin et de col (adhérence, lacération)
- Pathologies de la muqueuse utérine (fibrose, kystes, adhérence)
- Anomalies chromosomiques



Sex: Age:
D. O. Birth:

17/11/2010
12:07:32

SCV-----1



Comment:

3- Traitements à envisager

- Réforme ou non



- Préparation (mettre la jument dans les meilleures conditions)
- Lavage utérin, injections locales d'antibiotiques et administration d'ocytocine
- Ovariectomie
- Chirurgie de col
- Vulvoplastie
- Traitement des kystes



CONCLUSION

- Démarche rigoureuse dans le diagnostic des causes d'infertilité
- Avoir un diagnostic permet d'envisager l'avenir (réforme : coût d'une saison de monte pour une jument vide à la fin, transfert d'embryon)
- Avoir un diagnostic permet de gérer la jument au moment de la saillie ou de l'insémination
- Avec des juments subfertiles: choisir un étalon très fertile en sperme frais

REMERCIEMENTS

- Tous les vétérinaires et intervenants de la clinique équine de Livet
- SHERLOCK
- Société Red Mills